

Entspannt Miteinander Erfolgreich

Ausbildung zum systemischen Coach und Prozessberater:in





Entspannt Miteinander Erfolgreich

Unsere fundierte wie vielfältige Praxis- und Beratungserfahrung haben zu unserer Überzeugung geführt, dass jede Organisation ihre Ziele erreichen kann, ohne dass dies nur mit Hektik, Druck und Kraftanstrengung erzwungen werden müsste.

Doch wie kann das gelingen? Der Schlüssel dazu ist aus unserer Überzeugung ein gutes Miteinander, sichtbar in hochwertiger Kommunikation und einem modernen Bild des Menschen als Teil einer Organisation.

Und es braucht Mitarbeitende, Personaler, Führungskräfte und Berater:innen, die Veränderungsinitiativen aufsetzen und begleiten, andere erfolgreich zum Mitkommen einladen und Entwicklungsprozesse so gestalten, dass sie einen Sog auslösen.

Und genau diese Kompetenzen können Sie in unserer Ausbildung erwerben.



Unternehmerischer Nutzen der Ausbildung

Wenn in Ihrem Unternehmen der transformative Druck hoch ist, Sie diesen Kulturwandel aktiv gestalten wollen und müssen, Sie gleichzeitig auf die Innovationsfähigkeit, die zielgerichtete Motivation und die Ressourcen Ihrer Mitarbeiter - mehr denn je - angewiesen sind, dann sind Sie bei der EME-Akademie richtig. Mit der Ausbildung zum systemischen Coach und Prozessberater investieren Sie nachhaltig in die Kompetenzen Ihrer teilnehmenden Mitarbeiter. Was sie bei uns mitnehmen und im eigenen Kontext anwenden können:

Architekt und Seismograph für ein Arbeitsklima, das von Selbstverantwortung, Gestaltungswillen und Lösungsorientierung geprägt ist. Sie interessieren sich für und verstehen andere Menschen, deren Standpunkte und Bedürfnisse, und nehmen diese konstruktiv ernst.

Widerständen und daraus entstehenden Konflikten in Veränderungssituationen begegnen sie entspannt, empathisch und klar.

Kulturentwickler: Ohne Kulturentwicklung ist jede neue Strategie und jedes neue Organigramm ein meist hilfloser Versuch, auch zukünftig - irgendwie - erfolgreich sein zu können. Die Kultur eines Systems ist bei transformativen Prozessen zweifellos ein „Pflicht-Thema“, welches es zu operationalisieren und zu gestalten gilt.

Aufklärer und Moderator: Neben dem „handelsüblichen“ Change-Management verfügen sie über das Handwerkszeug, den erfolgskritischen Rahmen von Transformation und Veränderung sichtbar und verstehbar zu machen. Diese notwendigen Leitplanken markieren den Gestaltungsraum, dessen bestmögliche Ausgestaltung es aufzusetzen und zu moderieren gilt.

Verantwortungs-Entwickler: Innerlich überzeugt und methodisch konsequent sorgen sie dafür, dass Verantwortung an der Stelle verortet und wahrgenommen wird, wo sie hingehört: Wo die Problemwahrnehmung liegt, ist die Lösungsverantwortung der logische Partner dazu. Ohne die Klarheit zu verlieren, wer für was zuständig ist, werden Selbst-Organisation und Selbst-Steuerung im Team unterstützt.

Resilienz-Entwickler: Die Überzeugung, dass man auf Dauer nur entspannt und miteinander erfolgreich sein kann, ist Kernelement der angebotenen Berater-Haltung. Auch in stürmischen Zeiten ist diese Haltung ein sicherer Hafen und Basis für das gewinnende und zielorientierte Orchestrieren von Veränderung.

Teilnehmer-Ziele der Ausbildung

Kompetenzen

In 200 Stunden Ausbildung entwickelst Du beraterische Kompetenzen für systemisches Arbeiten in beruflichen Handlungsfeldern. Unsere Ausbildung vereint dabei wissenschaftliche Grundlagen und praktische Anwendung. Dabei setzen wir die Qualitätskriterien des DBVC e.V. um.

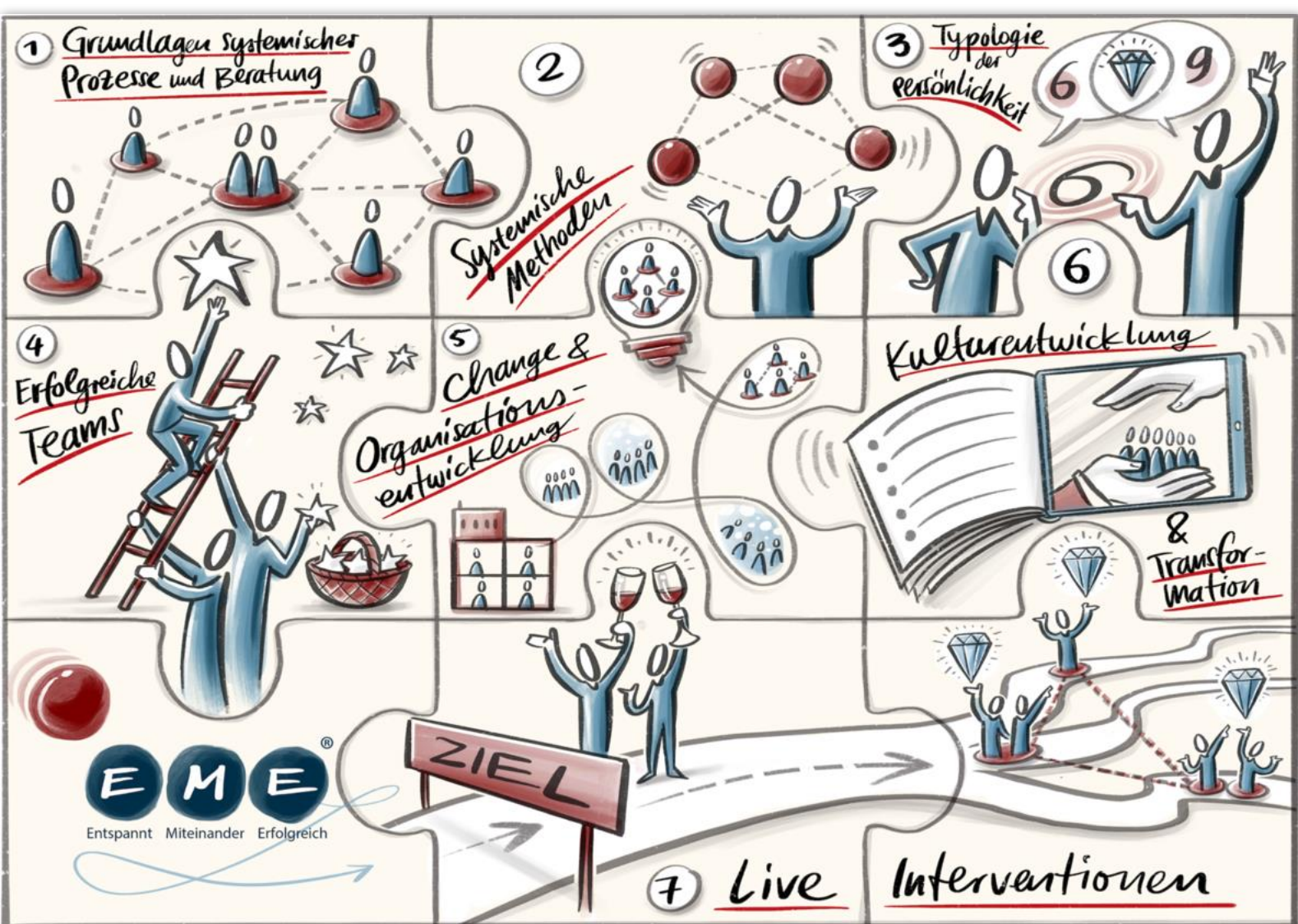
Methoden

Du erweiterst Deine Kompetenzen um eine Vielzahl systemischer Methoden für Coaching und Prozessberatung, und machst sie Dir in Theorie, Übung und Transfer zu eigen.

Persönliches

Du profitierst in Deiner persönlichen Entwicklung von Selbsterfahrung und Gruppenprozessen, unabhängig von Deiner aktuellen Position, Funktion und Rolle. Dabei entwickelst Du Deine eigene beraterische Identität und Haltung.

Die Module der EME-Ausbildung auf einen Blick



1. Grundlagen systemischer Prozesse und Beratung
2. Systemische Methoden
3. Typologie der Persönlichkeit
4. Erfolgreiche Teams
5. Change & Organisationsentwicklung
6. Kulturentwicklung & Transformation
7. Live Interventionen



Bestandteile der Ausbildung

Zusätzlich zu den sieben Präsenz-Modulen sorgen Peergroups und Supervisionen für Vertiefung und anwendungsorientierte Absicherung der Themen. Das Ende der Ausbildung ist gleichzeitig der Start in ein größeres, kooperatives Netzwerk.

Teilnehmergruppe und Trainerteam bleiben über die gesamte Ausbildungszeit konstant.

Module

In sieben Modulen zu je 2,5 Tagen lernst Du Theorie und Praxis der systemischen Beratung und Prozessberatung kennen und anwenden.

Peergroups

Zwischen den Modulen triffst Du Dich in festen Peergroups, um gemeinsam Wissen zu vertiefen, Erfahrungen zu reflektieren und Kompetenzen zu auszubauen.

Supervision

Zusätzliche inhaltliche Impulse und die Absicherung von Modul- und Peergroup-Themen ergänzen die Ausbildung zwischen den Modulen, jeweils im Rahmen eines moderierten Online-Treffens.

Netzwerk

Nach der Ausbildung kannst Du in Verbindung mit der Gruppe bleiben und unser großes Netzwerk sowie weitere Veranstaltungen wie unsere Change Werkstatt nutzen.

Dein Praxis-Fall

Parallel zur Ausbildung führst Du einen realen Praxisfall in Coaching oder Prozessberatung durch und dokumentierst diesen. Wir unterstützen Dich dabei, diese wichtige Praxiserfahrung zu sammeln.

Termine

Modul 1 - Grundlagen systemischer Prozesse und Beratung
22.-24.10.2026

Modul 2 - Systemische Methoden
28.-30.01.2027

Modul 3 - Typologie der Persönlichkeit
22.-24.04.2027

Modul 4 - Erfolgreiche Teams
08.-10.07.2027

Modul 5 - Change und Organisationsentwicklung
07.-09.10 2027

Modul 6 - Kulturentwicklung und Transformation
20.-22.01.2028

Modul 7 - Live Interventionen
06.-08.04.2028



Empfehlungen



Armin Rohm

Selbständiger Prozessberater, Trainer und Buchautor

Wer auf der Suche nach einer seriösen Coaching-Weiterbildung ist, die inhaltlichen Tiefgang garantiert und persönliche Entwicklung ermöglicht, ist hier richtig. Mit Heike Ewert und Christian Ege begleiten erfahrene Coaches die Teilnehmerinnen mit Herz, Verstand und Humor auf ihrem Weg. Zu erwarten sind kurzweilige, perfekt aufeinander abgestimmte, inspirierende Lernimpulse - aus der Praxis für die Praxis. Eine lohnende Investition.

[weitere Referenzen](#)

Die Ausbildungsgruppe

Wir sorgen schon bei der Auswahl der max. 16 Teilnehmenden für eine vielfältige und berufserfahrene Gruppe, die sich stets auch gegenseitig perspektivisch bereichern: Unsere Teilnehmenden kommen aus der Pharma-, Finanz- und Automobilindustrie, der Energie- und Medizin-Technik, der Sozialwirtschaft; aus großen Konzernen, kleineren Mittelständlern und Stiftungen. Die Rückmeldungen aus den bisherigen Kurse sehen darin ein besonderes Zusatzgeschenk, das im jeweils individuellen Berufsalltag nicht realisierbar wäre.

Wenn Sie Interesse an der Ausbildung haben,
kommen Sie auf uns zu!

[Zum Kontaktformular](#)

Wir vereinbaren ein unverbindliches Kennenlernen, sichern uns gegenseitig ab, dass Motivation und Ziele zusammenpassen, und letztendlich, dass die Ausbildung zum systemischen Coach und Prozessberater bei der EME-Akademie mehr als eine gute Idee für Sie oder Ihre Mitarbeitenden ist.

Deine Investition

Die Weiterbildung zum systemischen Coach und Prozessberater in wendet sich an Personen mit Hochschul- oder Fachschulausbildung oder mit einer abgeschlossenen Berufsausbildung und einer mindestens dreijährigen Berufstätigkeit, die sich weiter entwickeln wollen, eine leitende Position anstreben oder bereits Führungsverantwortung haben.

Die Teilnahmegebühr für die gesamte Ausbildung beträgt €8.820,- zzgl. gesetzlicher Mehrwertsteuer. Selbstzahlern (Privatpersonen, Selbständige und Kleinunternehmer, nicht vorsteuerabzugsberechtigt) gewähren wir einen Nachlass von 15%.

Kosten für die Übernachtungen im Seminarhotel sind im o.g. Betrag noch nicht enthalten und werden direkt zwischen Teilnehmer:in und Hotel verrechnet.

50% der Gebühr werden mit der Anmeldung fällig. Nach Modul 3 werden die weiteren 50% fällig. Zahlbar jeweils auf Rechnung binnen 14 Tagen.

Grundlage zur Teilnahme am Kurs ist der Weiterbildungsvertrag, der zwischen der EME Akademie und den Teilnehmer:innen abgeschlossen wird. Die Einzelheiten des Vertrags (u.a. Rücktritt, Kündigung) besprechen wir beim Erstgespräch ausführlich.

Als Teilnehmer:in erhältst Du nach erfolgreichem Abschluss des Kurses und bei Erfüllung aller Voraussetzungen (siehe unten) ein Zertifikat, das von der EME Akademie vergeben wird. Die Voraussetzungen sind im Einzelnen:

- Teilnahme an allen Modulen (konnten einzelnen Module wegen Krankheit o.Ä. nicht besucht werden, so können diese in einer späteren Ausbildung nachgeholt werden)
- regelmäßige Teilnahme an Peergroup Sitzungen
- schriftliche Abschlussarbeit: dokumentierte und unter Supervision durchgeführte Praxisstunden
- Teilnahme am Abschlusskolloquium mit Live Interventionen



Wir freuen uns auf Dich!

